

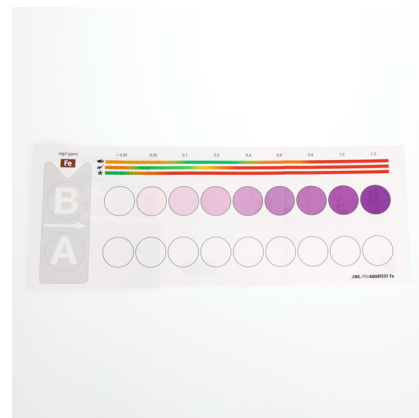


# JBL PROAQUATEST Fe ferro

NU-  
OVO

Test rapido determina il contenuto di ferro nell'acqua

Adatto per:



- Controllo semplice e sicuro dei valori dell'acqua negli acquari e nei laghetti. Determinazione dell'ideale valore di ferro in acqua dolce e marina
- Sistema comparatore da laboratorio per compensare il colore proprio dell'acqua: riempire la provetta con l'acqua da testare, versare il reagente in entrambe le provette, inserirle nel portaprovette, leggere i valori sulla carta colorimetrica
- Uso: 1 x dopo il nuovo allestimento, poi settimanalmente. In caso di alghe verdi o di piante che stentano a crescere
- Sul sito della JBL nell'area tematica Acquario o Laghetto troverai ampie informazioni sulle analisi dell'acqua e sulla risoluzione di problemi
- Contenuto: 1 test rapido per ferro, sufficiente per circa 50 misurazioni. Incl. reagente, 2 provette di plastica con tappo avvitabile, siringa, blocco comparatore e scala colorimetrica. Il reagente di ricarica si trova separatamente in commercio.



# JBL PROAQUATEST Fe ferro

## Informazioni sul prodotto

Acquari / laghetti sani in condizioni come in natura

I valori d'acqua corretti nell'acquario/laghetto dipendono dalla popolazione ittica e dalle piante presenti. L'acqua può essere contaminata anche se sembra limpida. Con parametri negativi possono insorgere malattie e formarsi alghe. Per mantenere un acquario/laghetto sano con condizioni simili a quelle naturali è importante controllare ed adeguare i valori dell'acqua con regolarità.

JBL fornisce test d'acqua per ogni tipo di analisi dell'acqua in forma di test rapidi o test a viraggio di colore. Questi accertano un determinato valore o diversi valori in una volta sola. Con tali test dell'acqua puoi riconoscere i problemi di alghe e i valori negativi di nitrato, nitrito, potassio, magnesio ecc.

Oltre ad un sufficiente apporto di CO<sub>2</sub>, il ferro e gli elementi traccia sono essenziali per le piante d'acqua. Dato che le piante acquatiche che crescono bene consumano in continuazione ferro ed elementi traccia e che questi nell'acqua sono molto instabili, anche se nei moderni fertilizzanti sono legati ai cosiddetti chelatori (ad es. JBL Ferropol, JBL Fe +Microelements), il contenuto di ferro va controllato regolarmente a mezzo del JBL kit per test ferro. In caso di necessità va ripetuta la fertilizzazione. I proprietari dei laghetti devono esaminare la quota di ferro nella loro acqua sorgiva prima di usarla per il laghetto. D'altra parte infatti un contenuto di ferro troppo alto causa problemi nei laghetti.

Laboratorio online JBL

Controlli regolari per un acquario/laghetto sano con condizioni simili a quelle che si trovano in natura. Inserisci i tuoi valori dell'acqua nel Laboratorio online di JBL e ricevi un'analisi dettagliata dell'acqua in pochi secondi.

Contenuti di ferro raccomandati:

Acquari d'acqua dolce (acquari di comunità): 0,05-0,2 mg/l

Acquari Tanganica-Malawi: 0,05-0,2 mg/l

Acquari con molte piante e pochi pesci (aquascaping): 0,1-0,5 mg/l

Acquari marini: 0,002-0,05 mg/l

Laghetti: 0,05-0,1 mg/l

Ulteriori informazioni	
FAQ	✓
Blog	✓
Stampa	✓
Laboratorio/calcolatrice	✗
Lettura consigliata	✓
Pezzi di ricambio	✗
Video	✓
Garanzia Plus	✗
Istruzioni per l'uso	✓
Codice QR	



# JBL PROAQUATEST Fe ferro

## Dettagli prodotto

Dati articolo		
Nome del prodotto	JBL PROAQUATEST Fe ferro	JBL PROAQUATEST Fe ferro RICARICA
N. articolo	2411600	2411700
Codice EAN	4014162241160	4014162241177
EAN come codice a barre		
Per	50 Tests	Refill
-	-	-
Scadenza in mesi	24	24
Prezzo indicativo con IVA	19.79 €	11.76 €
Prezzo base	0.00 €	0.00 €
Quantità nominale del contenuto	-	-
Quantità base	1 St	1 St
Peso lordo	124.000 g	28.000 g
Peso netto	87 g	10 g
Conversione del peso	-	-

Smaltimento		
Nome del prodotto	JBL PROAQUATEST Fe ferro	JBL PROAQUATEST Fe ferro RICARICA
N. articolo	2411600	2411700
Punto verde	✓	✓
Gruppo rifiuti elettrici	-	-
Peso di smaltimento	-	-
Tipo di batteria	-	-
Batteria ricaricabile	-	-
Peso di smaltimento della batteria	-	-
Vetro monouso	-	-
Imballaggio in carta/cartone	27.00 g	7.50 g
Plastica piccola	10.00 g	10.00 g
Plastica grande	-	-
Peso di smaltimento metallo	-	-

Caratteristiche		
Nome del prodotto	JBL PROAQUATEST Fe ferro	JBL PROAQUATEST Fe ferro RICARICA
N. articolo	2411600	2411700



Caratteristiche		
Specie animali	Tartarughe palustri, Tartarughe palustri tropicali, Tartarughe d'acqua, Caracidi, Barbi, Danioninae, Vivipari, Ciclidi - piccoli „predatori“, Ciclidi - mangiatori di Aufwuchs, Ciclidi - grandi "predatori", Pesci labirintici, Pesci rossi, Veiltail, Siluri, Cobitidi, Pesci palla, Mastacembilidi e Calamittidi del Calabar, Pesci farfalla e Epiplatys, Killifish e pesci arcobaleno, Avannotti, Arowana, Axolotl, Gamberi e cambarellus, Diskus, pesci disco, Pesci marini, Coralli, Crostacei, Guppy, Pesci combattenti, Ciclidi Flowerhorn, Gamberetti, Ciclidi: scalari, discus, Lumache, Conchiglie	Tartarughe palustri, Tartarughe palustri tropicali, Tartarughe d'acqua, Caracidi, Barbi, Danioninae, Vivipari, Ciclidi - piccoli „predatori“, Ciclidi - mangiatori di Aufwuchs, Ciclidi - grandi "predatori", Pesci labirintici, Pesci rossi, Veiltail, Siluri, Cobitidi, Pesci palla, Mastacembilidi e Calamittidi del Calabar, Pesci farfalla e Epiplatys, Killifish e pesci arcobaleno, Avannotti, Arowana, Axolotl, Gamberi e cambarellus, Diskus, pesci disco, Pesci marini, Coralli, Crostacei, Guppy, Pesci combattenti, Ciclidi Flowerhorn, Gamberetti, Ciclidi: scalari, discus, Lumache, Conchiglie
Dimensione dell'animale	0 - 100 cm	0 - 100 cm
Gruppo età animali	Tutti i pesci d'acquario	Tutti i pesci d'acquario
Volume dell'habitat	-	-
Materiale	Reagenti in flaconi di plastica e/o vetro + accessori di plastica e/o vetro. Ricariche: reagenti senza accessori.	Reagenti in flaconi di plastica e/o vetro + accessori di plastica e/o vetro. Ricariche: reagenti senza accessori.
Tipo di mangime	-	-
Colore	bianco / trasparente / nero	bianco / trasparente / nero
Dosaggio	Vedi le istruzioni sull'uso	Vedi le istruzioni sull'uso
Condizioni di trasporto	-	-





# JBL PROAQUATEST Fe ferro

Etichetta elettronica / lampadina		
Nome del prodotto	JBL PROAQUATEST Fe ferro	JBL PROAQUATEST Fe ferro RICARICA
N. articolo	2411600	2411700
Temperatura ambientale	-	-
Ora di partenza	-	-
Mercurio	-	-
Lunghezza tubo	-	-
Durata di vita	-	-
Lumen	-	-
Valore IRC	-	-
Lampada a intensità regolabile	-	-
Cicli di commutazione	-	-
Valore PAR	-	-
Classe di efficienza energetica	-	-
UV-A	-	-
UV-B	-	-
UV-C	-	-
Temperatura di colore	-	-
Denominazione portalampade	-	-

Dati tecnici		
Nome del prodotto	JBL PROAQUATEST Fe ferro	JBL PROAQUATEST Fe ferro RICARICA
N. articolo	2411600	2411700
Sufficiente per (in litri)	-	-
Sufficiente da - a	-	-
Sufficiente per (in giorni)	-	-
Sufficiente per (in lunghezza bacino)	-	-
Rendimento in watt	-	-
Rendimento/ora	-	-
Rendimento/giorno	-	-
Altezza	175 mm	64 mm
Lunghezza	106 mm	24 mm
Larghezza	43 mm	24 mm
Diametro	-	24 mm
Tensione	-	-
Per	-	-
T8 26mm (watt)	-	-
T5 16mm (watt)	-	-
Dimensioni	-	-
Contenuto per	-	-
Volume del contenitore filtro	-	-
Volume masse filtranti	-	-
Raccordi tubi flessibili, pressione/uscita	-	-
Raccordi tubi flessibili, aspirazione/entrata	-	-
Prevalenza	-	-






# JBL PROAQUATEST Fe ferro


Tipo di mangime	-
Tipo di sottoprodotto	-
Dosaggio	Vedi le istruzioni sull'uso



# JBL PROAQUATEST Fe ferro

## Informazioni sulla sicurezza

JBL Fe - Informazioni sulla sicurezza secondo il GHS	
Segnale	Attenzione
Pittogramma di pericolo	
Indicazione di pericolo	H302: Nocivo se ingerito. H317: Può provocare una reazione allergica cutanea. H319: Provoca grave irritazione oculare.
Consiglio di prudenza	P101: In caso di consultazione di un medico, tenere a disposizione il contenitore o l'etichetta del prodotto. P102: Tenere fuori dalla portata dei bambini. P303+P361+P353: IN CASO DI CONTATTO CON LA PELLE (o con i capelli): togliersi di dosso immediatamente tutti gli indumenti contaminati. Sciacquare la pelle [o fare una doccia]. P305+P351+P338: IN CASO DI CONTATTO CON GLI OCCHI: sciacquare accuratamente per parecchi minuti. Togliere le eventuali lenti a contatto se è agevole farlo. Continuare a sciacquare. P501a: Smaltire il prodotto/recipiente in conformità con le disposizioni locali.
Componente determinante il pericolo	5421-46-5: mercaptoacetato di ammonio

Ulteriori informazioni di sicurezza	
Norme di sicurezza	✓
Codice QR	



## Informazioni supplementari per il commercio specializzato

Dati articolo		
Nome del prodotto	JBL PROAQUATEST Fe ferro	JBL PROAQUATEST Fe ferro RICARICA
N. articolo	2411600	2411700
IVA	19.00%	19.00%
Unità di vendita	1	1
Volume imballaggio	0.800l	0.570l
Misure (L/P/A)	43 mm/106 mm/175 mm	30 mm/110 mm/175 mm
Luogo	240	800
Bancale	720	2400
Gruppo prodotti	1	1
Tariffa doganale	38220000	38220000
Paese d'origine	DE	DE
Tipo d'imballaggio	Faltschachtel/Karton	Skin/cartoncino blister

Dati unità imballo 1		
Nome del prodotto	JBL PROAQUATEST Fe ferro	JBL PROAQUATEST Fe ferro RICARICA
N. articolo	2411600	2411700
Dati unità imballo 1 materiale	film gr	cardboard gr
Dati unità imballo 1 peso	3.50 g	660.00 g
Dati unità imballo 1 lunghezza	106 mm	580 mm
Dati unità imballo 1 larghezza/profondità	130 mm	390 mm
Dati unità imballo 1 altezza	180 mm	310 mm

Dati unità imballo 2		
Nome del prodotto	JBL PROAQUATEST Fe ferro	JBL PROAQUATEST Fe ferro RICARICA
N. articolo	2411600	2411700
Dati unità imballo 2 materiale	cardboard gr	Nessuna
Dati unità imballo 2 peso	540.00 g	-
Dati unità imballo 2 lunghezza	400 mm	-
Dati unità imballo 2 larghezza/profondità	400 mm	-
Dati unità imballo 2 altezza	350 mm	-

Dati commerciali		
Nome del prodotto	JBL PROAQUATEST Fe ferro	JBL PROAQUATEST Fe ferro RICARICA
N. articolo	2411600	2411700
Testo scontrini vendite	Test Fe	Refill Fe
Presentazione negli scaffali	Scaffale di test, preparazione dell'acqua, risolutori di problemi	Scaffale di test, preparazione dell'acqua, risolutori di problemi