

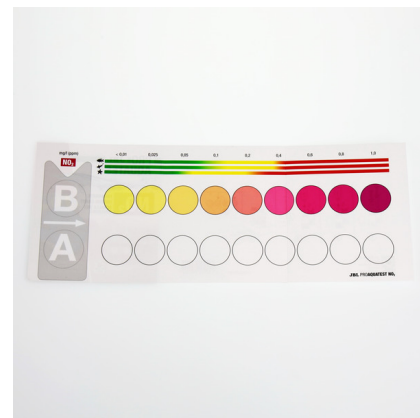


JBL PROAQUATEST NO2 nitrito

NU-
OVO

Test rapido per determinare il contenuto di nitrito

Adatto per:



- Il nitrito è un composto azotato tossico che si forma quando l'equilibrio batterico è disturbato o nei nuovi allestimenti. Il test mostra esattamente il contenuto di nitrito dell'acqua
- Il blocco comparatore compensa il colore proprio dell'acqua: riempi le due provette con l'acqua da esaminare, aggiungi ad una di esse il reagente, poni le provette nel blocco comparatore e leggi i valori sulla scheda colorimetrica
- Uso: nuovo allestimento/acqua dolce: giornalmente per 3 settimane. Nuovo allestimento/acqua marina: 1 volta/settimana. In caso di malattie o di moria dei pesci
- Sul sito della JBL nell'area tematica Acquario o Laghetto troverai ampie informazioni sulle analisi dell'acqua e sulla risoluzione di problemi
- Contenuto: 1 test nitrito per circa 50 misurazioni, con 2 reagenti, 2 provette di vetro con tappo avvitabile, siringa, blocco comparatore e scala colorimetrica. Il reagente di ricarica è disponibile separatamente



JBL PROAQUATEST NO2 nitrito

Informazioni sul prodotto

Acquari / laghetti sani in condizioni come in natura

I valori d'acqua corretti nell'acquario/laghetto dipendono dalla popolazione ittica e dalle piante presenti. L'acqua può essere contaminata anche se sembra limpida. Con parametri negativi possono insorgere malattie e formarsi alghe. Per mantenere un acquario/laghetto sano con condizioni simili a quelle naturali è importante controllare ed adeguare i valori dell'acqua con regolarità.

JBL fornisce test d'acqua per ogni tipo di analisi dell'acqua in forma di test rapidi o test a viraggio di colore. Questi accertano un determinato valore o diversi valori in una volta sola. Con tali test dell'acqua puoi riconoscere i problemi di alghe e i valori negativi di nitrato, nitrito, potassio, magnesio ecc.

Perché testare?

Il nitrito si forma durante la decomposizione batterica di proteine e ammonio. Normalmente sarà poi trasformato in nitrato atossico. Nell'acqua degli acquari e del laghetto il nitrito (NO₂) non deve essere rilevabile. Se invece è possibile misurarlo, il processo di decomposizione batterica è disturbato. A partire da una concentrazione di 0,4 mg/l diventa pericoloso se non letale per i pesci perché il nitrito blocca il trasporto dell'ossigeno nel sangue degli animali. Qui aiutano cambi dell'acqua e buoni attivatori batterici come JBL Denitrol o JBL BactoPond.

Valori di nitrito raccomandati:

Acquari d'acqua dolce (acquari di comunità): 0-0,2 mg/l

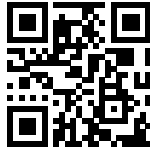
Acquari Tanganica-Malawi: 0-0,2 mg/l

Acquari con molte piante e pochi pesci (aquascaping): 0-0,2 mg/l

Acquari marini: 0-0,2 mg/l

Lagheti: 0-0,2 mg/l

Nel laboratorio online JBL puoi fare analizzare gratuitamente i parametri dell'acqua da te misurati e leggere i suggerimenti.

Ulteriori informazioni	
FAQ	✓
Blog	✓
Stampa	✓
Laboratorio/calcolatrice	✗
Lettura consigliata	✓
Pezzi di ricambio	✗
Video	✓
Garanzia Plus	✗
Istruzioni per l'uso	✓
Codice QR	



JBL PROAQUATEST NO2 nitrito

Dettagli prodotto

Dati articolo		
Nome del prodotto	JBL PROAQUATEST NO2 nitrito	JBL PROAQUATEST NO2 nitrito RICARICA
N. articolo	2412300	2412400
Codice EAN	4014162241238	4014162241245
EAN come codice a barre		
Per	50 Tests	Refill
-	-	-
Scadenza in mesi	36	36
Prezzo indicativo con IVA	15.17 €	7.47 €
Prezzo base	0.00 €	0.00 €
Quantità nominale del contenuto	-	-
Quantità base	1 St	1 St
Peso lordo	144.500 g	59.000 g
Peso netto	97 g	31 g
Conversione del peso	-	-

Smaltimento		
Nome del prodotto	JBL PROAQUATEST NO2 nitrito	JBL PROAQUATEST NO2 nitrito RICARICA
N. articolo	2412300	2412400
Punto verde	✓	✓
Gruppo rifiuti elettrici	-	-
Peso di smaltimento	-	-
Tipo di batteria	-	-
Batteria ricaricabile	-	-
Peso di smaltimento della batteria	-	-
Vetro monouso	-	-
Imballaggio in carta/cartone	27.00 g	7.50 g
Plastica piccola	20.00 g	20.00 g
Plastica grande	-	-
Peso di smaltimento metallo	-	-

Caratteristiche		
Nome del prodotto	JBL PROAQUATEST NO2 nitrito	JBL PROAQUATEST NO2 nitrito RICARICA
N. articolo	2412300	2412400





Caratteristiche		
Specie animali	Tartarughe palustri, Tartarughe palustri tropicali, Tartarughe d'acqua, Caracidi, Barbi, Danioninae, Vivipari, Ciclidi - piccoli „predatori“, Ciclidi - mangiatori di Aufwuchs, Ciclidi - grandi "predatori", Pesci labirintici, Pesci rossi, Veiltail, Siluri, Cobitidi, Pesci palla, Mastacembilidi e Calamittidi del Calabar, Pesci farfalla e Epiplatys, Killifish e pesci arcobaleno, Avannotti, Arowana, Axolotl, Gamberi e cambarellus, Diskus, pesci disco, Pesci marini, Coralli, Crostacei, Guppy, Pesci combattenti, Ciclidi Flowerhorn, Gamberetti, Ciclidi: scalari, discus, Lumache, Conchiglie	Tartarughe palustri, Tartarughe palustri tropicali, Tartarughe d'acqua, Caracidi, Barbi, Danioninae, Vivipari, Ciclidi - piccoli „predatori“, Ciclidi - mangiatori di Aufwuchs, Ciclidi - grandi "predatori", Pesci labirintici, Pesci rossi, Veiltail, Siluri, Cobitidi, Pesci palla, Mastacembilidi e Calamittidi del Calabar, Pesci farfalla e Epiplatys, Killifish e pesci arcobaleno, Avannotti, Arowana, Axolotl, Gamberi e cambarellus, Diskus, pesci disco, Pesci marini, Coralli, Crostacei, Guppy, Pesci combattenti, Ciclidi Flowerhorn, Gamberetti, Ciclidi: scalari, discus, Lumache, Conchiglie
Dimensione dell'animale	0 - 100 cm	0 - 100 cm
Gruppo età animali	Tutti i pesci d'acquario	Tutti i pesci d'acquario
Volume dell'habitat	-	-
Materiale	Reagenti in flaconi di plastica e/o vetro + accessori di plastica e/o vetro. Ricariche: reagenti senza accessori.	Reagenti in flaconi di plastica e/o vetro + accessori di plastica e/o vetro. Ricariche: reagenti senza accessori.
Tipo di mangime	-	-
Colore	bianco / trasparente / nero	bianco / trasparente / nero
Dosaggio	Vedi le istruzioni sull'uso	Vedi le istruzioni sull'uso
Condizioni di trasporto	-	-



JBL PROAQUATEST NO2 nitrito

Etichetta elettronica / lampadina		
Nome del prodotto	JBL PROAQUATEST NO2 nitrito	JBL PROAQUATEST NO2 nitrito RICARICA
N. articolo	2412300	2412400
Temperatura ambientale	-	-
Ora di partenza	-	-
Mercurio	-	-
Lunghezza tubo	-	-
Durata di vita	-	-
Lumen	-	-
Valore IRC	-	-
Lampada a intensità regolabile	-	-
Cicli di commutazione	-	-
Valore PAR	-	-
Classe di efficienza energetica	-	-
UV-A	-	-
UV-B	-	-
UV-C	-	-
Temperatura di colore	-	-
Denominazione portalampade	-	-

Dati tecnici		
Nome del prodotto	JBL PROAQUATEST NO2 nitrito	JBL PROAQUATEST NO2 nitrito RICARICA
N. articolo	2412300	2412400
Sufficiente per (in litri)	-	-
Sufficiente da - a	-	-
Sufficiente per (in giorni)	-	-
Sufficiente per (in lunghezza bacino)	-	-
Rendimento in watt	-	-
Rendimento/ora	-	-
Rendimento/giorno	-	-
Altezza	175 mm	64 mm
Lunghezza	106 mm	48 mm
Larghezza	43 mm	24 mm
Diametro	-	-
Tensione	-	-
Per	-	-
T8 26mm (watt)	-	-
T5 16mm (watt)	-	-
Dimensioni	-	-
Contenuto per	-	-
Volume del contenitore filtro	-	-
Volume masse filtranti	-	-
Raccordi tubi flessibili, pressione/uscita	-	-
Raccordi tubi flessibili, aspirazione/entrata	-	-
Prevalenza	-	-





JBL PROAQUATEST NO2 nitrito

Tipo di mangime	-
Tipo di sottoprodotto	-
Dosaggio	Vedi le istruzioni sull'uso



JBL PROAQUATEST NO2 nitrito

Informazioni sulla sicurezza


JBL NO2 1 - Informazioni sulla sicurezza secondo il GHS	
Segnale	Pericolo
Pittogramma di pericolo	
Indicazione di pericolo	H314: Provoca gravi ustioni cutanee e gravi lesioni oculari.
Consiglio di prudenza	P101: In caso di consultazione di un medico, tenere a disposizione il contenitore o l'etichetta del prodotto. P102: Tenere fuori dalla portata dei bambini. P303+P361+P353: IN CASO DI CONTATTO CON LA PELLE (o con i capelli): togliersi di dosso immediatamente tutti gli indumenti contaminati. Sciacquare la pelle [o fare una doccia]. P305+P351+P338: IN CASO DI CONTATTO CON GLI OCCHI: sciacquare accuratamente per parecchi minuti. Togliere le eventuali lenti a contatto se è agevole farlo. Continuare a sciacquare. P501a: Smaltire il prodotto/recipiente in conformità con le disposizioni locali.
Componente determinante il pericolo	64-19-7: acido acetico

JBL NO2 2 - Informazioni sulla sicurezza secondo il GHS	
Segnale	Attenzione
Pittogramma di pericolo	
Indicazione di pericolo	H226: Liquido e vapori infiammabili. H319: Provoca grave irritazione oculare.
Consiglio di prudenza	P101: In caso di consultazione di un medico, tenere a disposizione il contenitore o l'etichetta del prodotto. P102: Tenere fuori dalla portata dei bambini. P303+P361+P353: IN CASO DI CONTATTO CON LA PELLE (o con i capelli): togliersi di dosso immediatamente tutti gli indumenti contaminati. Sciacquare la pelle [o fare una doccia]. P305+P351+P338: IN CASO DI CONTATTO CON GLI OCCHI: sciacquare accuratamente per parecchi minuti. Togliere le eventuali lenti a contatto se è agevole farlo. Continuare a sciacquare. P501a: Smaltire il prodotto/recipiente in conformità con le disposizioni locali.

Ulteriori informazioni di sicurezza	
Norme di sicurezza	✓





Ulteriori informazioni di sicurezza	
Codice QR	





Informazioni supplementari per il commercio specializzato

Dati articolo		
Nome del prodotto	JBL PROAQUATEST NO2 nitrito	JBL PROAQUATEST NO2 nitrito RICARICA
N. articolo	2412300	2412400
IVA	19.00%	19.00%
Unità di vendita	1	1
Volume imballaggio	0.800l	0.570l
Misure (L/P/A)	43 mm/106 mm/175 mm	30 mm/110 mm/175 mm
Luogo	240	800
Bancale	720	2400
Gruppo prodotti	1	1
Tariffa doganale	38220000	38220000
Paese d'origine	DE	DE
Tipo d'imballaggio	Faltschachtel/Karton	Skin/cartoncino blister

Dati unità imballo 1		
Nome del prodotto	JBL PROAQUATEST NO2 nitrito	JBL PROAQUATEST NO2 nitrito RICARICA
N. articolo	2412300	2412400
Dati unità imballo 1 materiale	film gr	cardboard gr
Dati unità imballo 1 peso	3.50 g	660.00 g
Dati unità imballo 1 lunghezza	106 mm	580 mm
Dati unità imballo 1 larghezza/profondità	130 mm	390 mm
Dati unità imballo 1 altezza	180 mm	310 mm

Dati unità imballo 2		
Nome del prodotto	JBL PROAQUATEST NO2 nitrito	JBL PROAQUATEST NO2 nitrito RICARICA
N. articolo	2412300	2412400
Dati unità imballo 2 materiale	cardboard gr	Nessuna
Dati unità imballo 2 peso	540.00 g	-
Dati unità imballo 2 lunghezza	400 mm	-
Dati unità imballo 2 larghezza/profondità	400 mm	-
Dati unità imballo 2 altezza	350 mm	-

Dati commerciali		
Nome del prodotto	JBL PROAQUATEST NO2 nitrito	JBL PROAQUATEST NO2 nitrito RICARICA
N. articolo	2412300	2412400
Testo scontrini vendite	Test NO2	Refill NO2
Presentazione negli scaffali	Scaffale di test, preparazione dell'acqua, risolutori di problemi	Scaffale di test, preparazione dell'acqua, risolutori di problemi